

养猪生产中影响霉菌毒素产生的风险因素

1. 农作物

田间霉菌毒素的污染

- 生物因素
- 易感作物
- 共存的产毒霉菌
- 环境因素
- 温度
- 水分
- 物理损伤
- 霉菌污染
- 虫害控制
- 轮作、耕作



2. 收割

田间霉菌毒素的污染

- 作物成熟
- 温度
- 水份
- 物理损伤
- 交叉污染



3. 风干/储藏

储藏阶段霉菌毒素污染

- 温度
- 水分
- 霉菌控制
- 储藏时间



4. 饲料厂

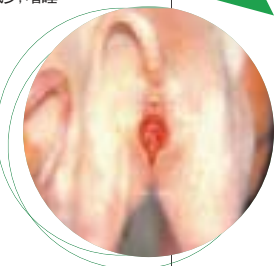
储藏阶段霉菌毒素污染

- 温度
- 水分
- 季节
- 储藏时间
- 霉菌控制
- 存货方式—先进先出
- 卫生
- 虫害控制



8. 养殖场霉菌毒素中毒症状

- 呕吐毒素 (DON) :
降低采食量, 拒食, 体增重减少, 嗜睡
- T-2毒素 (T-2) :
胃肠出血, 采食量减少, 死亡率升高
- 玉米赤霉烯酮:
阴道红肿, 外阴扩张、下垂, 流产
- 付马菌素:
肺水肿, 体重减轻, 死亡率升高
- 黄曲霉毒素:
肝功能损伤, 采食量减少, 体重减轻, 死亡率升高
- 赭曲霉毒素:
肾脏和肝脏功能损伤, 采食量减少, 体重减轻
- 麦角生物碱:
体重减轻, 血液促乳素 (PRL) 减少, 采食量降低, 坏疽比例升高, 采食量减少, 坏疽比例升高



7. 养殖场环境

- 料槽饲料残留
- 秸秆和垫草潮湿
- 季节和水分
- 饲料消化速度



6. 饲料加工

- 积存在一些死角, 混合机和输送设备中的物料导致的污染
- 害虫控制
- 霉菌控制
- 卫生控制
- 制粒后的温湿度控制



5. 养殖场

储藏阶段霉菌毒素污染

- 温度
- 水分
- 季节
- 卫生
- 谷物潮湿, 饲料在料仓中结拱
- 存货周转—先进先出

